

# 雙眼龍 紅外線熱感及可見光AI自動檢篩系統



## 規格

- IR 解析度：384×288
- CMOS 解析度：1920×1080
- 準確度：± 0.3 °C
- 靈敏度：≤ 40mk@25°C
- 測溫範圍：0°C ~ 50°C
- 視角範圍：24.6°X18.6°

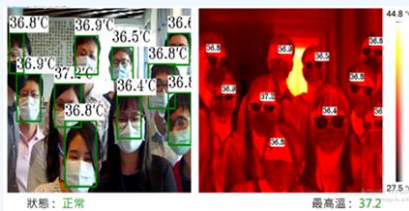
## 特色

- 可見光及熱感應鏡頭影像輸出
- 最高溫游標追蹤
- 同時多人臉部及溫度偵測
- 發現異常溫度即啟動自動拍照及警示
- 跨平台即時遠端觀看現場異常擷取照片
- 口罩配戴偵測及警示
- 符合健保署之28天TOCC實名制登錄資料保存
- 支援人臉辨識功能，結合差勤管理打卡及記錄體溫功能

## 異常溫度警示音、截圖錄影



## 10-30人動態偵測



## 升級口罩、人臉辨識、差勤管理



## 不受熱物品干擾



FaceMe®

人臉辨識技術

- 精準度：98.95%
- 配戴口罩時人臉辨識，精準度：>90%
- 快速搜尋演算法：<1.2 ms
- 辨識資料庫：10萬人



# O-Ring

## 自動手部消毒機器



### 特色

自動休眠啟動

精準噴灑

高靈敏度

低耗能

對小孩安全

簡單方便

## Covid-19 防疫 VS 樂活



質感,優雅

### 規格

- 1) 電池類型: 9V 鹼性電池 × 2 供應 25,000 使用 (不含休眠時間)
- 2) 出液型式: 兩組雙錐型噴嘴
- 3) 噴灑距離: <7 cm 從噴頭到手掌
- 4) 出液量: 0.8 ml (效能版)/ 0.4 ml (節約版)
- 5) 槽瓶容量: 900 ml
- 6) 噴灑速度: <0.5 秒內完成單次噴霧
- 7) 感應模組:  
接近感應器: 0.1 秒自動啟動/ 停止使用後 5 秒自動休眠待機  
光遮斷感應器: <0.1 秒反應時間
- 8) 認證: CE, EMC, FCC, EMI

